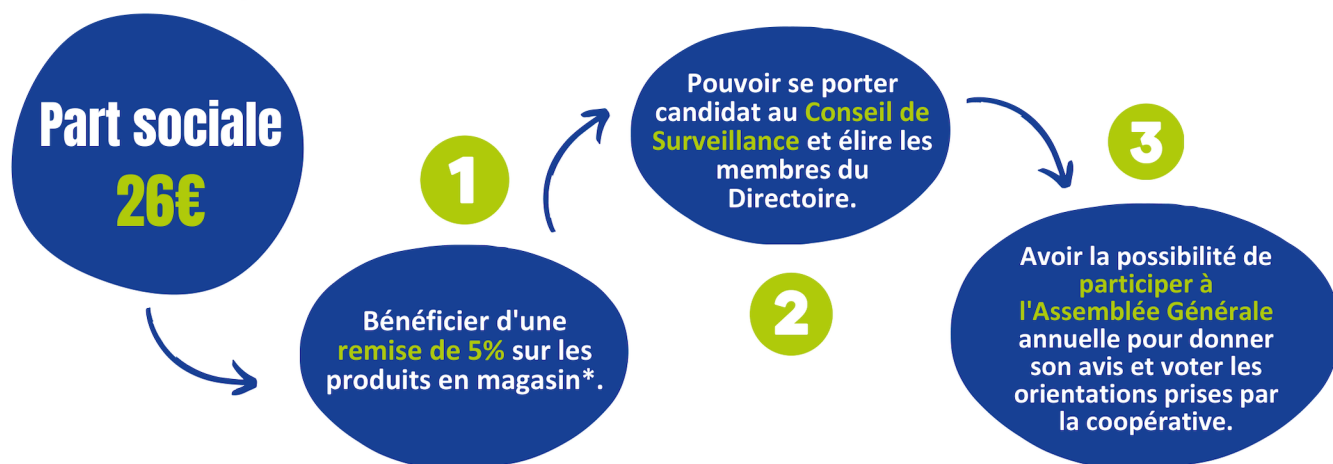


Pourquoi devenir sociétaire ?



L'ensemble des parts sociales souscrites forme le capital de la coopérative. Il garantit la solidité de la société.
* Hors boucherie, fruits et légumes et prix spéciaux.

biocoop | La Gambille

Vous souhaitez devenir sociétaire de notre coopérative et/ou recevoir nos actualités ?

Je souhaite devenir sociétaire de la coopérative, je règle la part sociale de 26€ par :

Chèque CB Espèce

Merci d'écrire lisiblement :

NOM - Prénom :

Adresse :

Code postal : Ville :

Téléphone :

Je souhaite recevoir la newsletter de la Gambille par email (1 envoi par mois en moyenne)

Mail :



Les données à caractère personnel ci-dessus sont collectées par la société Biocoop La Gambille, représentée par Mme Claire Legrand, ayant son siège social au 13 imp. Lavoisier 22950 Trégueux, 02 30 03 95 16, responsable de traitement, aux fins de gestion du fichier des sociétaires et de communication aux consommateurs.
Ce traitement est fondé sur votre consentement, que vous pouvez retirer à tout moment si vous le souhaitez. Les données à caractère personnel précitées sont conservées pendant la durée de l'adhésion à la coopérative.
Vous disposez d'un droit d'accès et de rectification des données vous concernant, d'opposition et de limitation de leur traitement par courrier à l'adresse suivante 13 impasse Lavoisier 22950 Trégueux, ou par courriel à l'adresse communication@lagambille.fr. Vous disposez également du droit d'introduire une réclamation auprès de l'autorité de contrôle compétente ainsi qu'à l'effacement de vos données dans les conditions prévues à l'article 17 du RGPD.
La fourniture des données à caractère personnel conditionne l'adhésion au programme de fidélité. Ce faisant, vous êtes tenu de fournir les données à caractère personnel demandées à défaut de quoi votre demande d'adhésion ne pourra pas être prise en compte.

Partie réservée au magasin

Nom du collaborateur :

Date :/...../..... N° sociétaire :

Magasin : N° Caisse :

Fiche contrôlée
compta